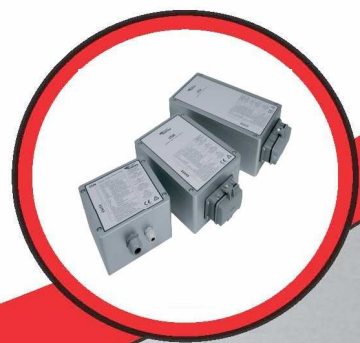


LRC_{M1}

Emetteur de radiocommande adaptable à tous types de ponts roulants, engins de manutention et machines, équipé de la dernière technologie à double microprocesseur pour une sécurité accrue dans un boîtier ergonomique et très robuste pour utilisation en environnement sévère

- Très haut niveau de sécurité par redondance et par structure du software
- Homologation et gammes de fréquences internationales
- Configuration par transpondeur
- Possibilité d'applications spéciales



Jusqu'à
34
commandes

- Possibilité de 10 organes de commande supplémentaire
- Bouton Coup de poing central pour Arrêt Total
- Avertissement acoustique et optique de batterie faible
- Utilisation en tandem et multi émetteur/récepteur possible
- Inclinomètre
- Option Afficheur graphique LCD et transmission de données en retour
- Boîtier en Lexan* EXL :résine à haute résistance aux chocs et indéformable
- Indice de protection IP 65

DONNÉES ET SPÉCIFICATIONS TECHNIQUES

HF

Gammes de fréquences:	402-470 MHz 869 MHz 903-927 MHz
Vitesse de transmission:	4,8 - 20 kbit/s
Puissance HF émission:	< 10 mW (dans la limite autorisée des pays d'utilisation)
Sensibilité récepteur:	-107 dBm
Antenne:	Interne

Electronique

Commandes:	Jusqu'à 34 commandes + Arrêt
Electronique numérique:	Technologie à double microprocesseur
Système d'adresses:	24 Bit =16 Millions d'adresses
Economie d'énergie:	Coupage automatique de l'alimentation (0-30 Minutes)
Alimentation:	Batterie rechargeable NiMH 4,8V 1600mAh
Autonomie	Plus de 12 H en fonctionnement ininterrompu

Données Physiques

Poids:	environ 1,6 kg
Dimensions:	270 x 200 x 160 mm (L x l x H)
Boîtier:	Lexan* EXL en résine polycarbonate Couleurs standards: Rouge et gris
Température de fonctionnement:	-20° bis + 60° C

* Marque déposée de SABIC Innovative Plastics IP BV

Normes et Directives

Indice de protection:	IP 65
Normes de sécurité:	EN 954-1 Catégorie 3 pour toutes les fonction de sécurité EN 13849-1 Niveau de performance d

Commandes et signalisation

(Présentation standard ou spécifique sur demande client)	
Organes de commandes:	1 Joystick, 2 mouvements, 2 vitesses 1 Joystick, 1 mouvement, 2 vitesses 1 Bouton poussoir sur le côté 1 Clé pour marche/arrêt 1 Bouton coup de poing pour l'Arrêt d'urgence
TransKey:	Système de configuration et programmation de l'adresse et des canaux de fréquence
Signalisation:	5 LEDs pour les états de fonctionnement
Signalisation acoustique:	Batterie déchargée
Afficheur graphique à cristaux liquides:	168x64 points (option rétroéclairage)

Accessoires

Batteries:	2 batteries NiCd 4,8V 1600 mAh
Chargeur de batterie:	Chargeur de batterie contrôlé par microprocesseur et support adaptateur 100-240V AC 50-60Hz
Gravure face avant:	Sur demande client en option

SATEC

Société pour l'Application des Techniques de l'Electronique et de la Chimie
8-10 Rue Jean-Baptiste Sémanaz · 93315 Le Pré Saint Gervais Cedex · France
Téléphone : 01 48 45 63 62 · Télécopie : 01 48 45 02 11
E-mail : satec@satec-electronique.fr · Internet : www.satec-electronique.fr